

MIIM™

Система администрирования сетевой инфраструктуры.

Что мы делаем

Уже более 30 лет Molex производит структурированные кабельные системы (медные и оптические системы) для передачи голоса, данных и видеоизображений.

Гарантия спокойствия.

MIIM обеспечен 25-летней гарантией производителя.

За более подробной информацией обращайтесь, пожалуйста, в Ваше региональное представительство www.molex.ru.

Совместимость со стандартами:

TIA/EIA 568-B.2-1
ISO/IEC 11801:2002
AS/NZS 3080:2002
EN 50173:2007



MIIM™ – новый способ управления Вашей сетевой инфраструктурой

В современной, динамичной бизнес - среде, успех любой компании зависит от того, сможет ли IT департамент обеспечить пользователям надежную связь как с ключевыми бизнес - партнерами так и другими сотрудниками своей организации. Ежегодно расходуется миллионы рублей на инструменты, с помощью которых IT менеджеры могут отслеживать состояние сети и решать потенциальные проблемы. Но немногие из этих инструментов смогут определять состояние физической инфраструктуры сети – той части СКС, которая располагается от активного оборудования в телекоммуникационном шкафу до абонентской розетки на рабочем месте. Обычно инструменты эти касаются только некоторых задач для физического уровня сети, например сбора информации о ресурсах сети, задач на переключение, отслеживания состояния кроссовых шнуров, но как правило их взаимодействие с общепринятыми инструментами для администрирования сетью очень плохое. В связи с этим специалистам департамента IT приходится пользоваться несколькими отдельными системами, что в свою очередь дает плохое представление о структуре в целом.

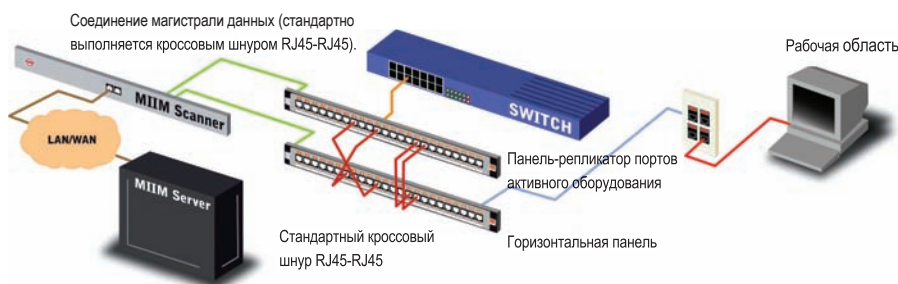
Решение MIIM Molex это наиболее всесторонняя система управления физическим уровнем сети

Для чего предназначено решение MIIM?

- Непрерывно отслеживает и отображает состояние физического уровня сети и сетевых устройств, подключенных в сети.
- Проверяет непрерывность горизонтального кабеля вплоть до абонентской розетки на рабочем месте. Идентифицирует плохие соединения, ошибки в кроссировке, ошибки по причине повреждения горизонтального кабеля, обнаруживает разрыв соединения между компьютером конечного пользователя и абонентской розеткой на рабочем месте.
- Сравнивает текущее состояние сети с запланированным в проекте – находит различия.
- Непрерывно отслеживает присутствие устройств подключенных к абонентским розеткам, даже если эти устройства выключены. Существует возможность конфигурации именных сообщений для информации о неавторизованных событиях в сети.
- Опция «Smart Polling» предоставляет непрерывно всю актуальную информацию о всех активных устройствах (компьютерах, принтерах итд.) подключенных ко всем абонентским розеткам - MIIM всегда в курсе ВСЕХ соединений.
- Упрощает управление очередями задач – в том числе планирование и запись перемещений, изменений и расширений, проверяет правильность проведенных работ.
- Благодаря визуальному обозначению портов с помощью диодов LED упрощается процедура кроссировки.

MIIM – простое решение для совершенного управления сетью, которого нельзя не иметь

Система MIIM был задумана изначально и разработана с целью максимально упростить решение поставленной задачи управления сетью - простое проектирование, простая инсталляция и эксплуатация системы. Система не требует специальных патч кордов и соединительных кабелей, легко интегрируется с системами управления сетью на других уровнях, стоимость внедрения MIIM значительно меньше известных на рынке систем мониторинга физических соединений.



Главные достоинства

Лучше управление сетевой инфраструктурой

Позволяет удаленное администрирование кабельной системой на всей длине канала, включая активные устройства подключенные к сети.

Оптимальное использование сетевых ресурсов – точная и всегда актуальная видимость физического уровня (свободных портов в распределительных панелях и абонентских розетках), а также подключенных к сети активных устройств.

Интеллектуальное сканирование («Smart Pooling») – направленный поиск и актуализация информации об активных устройствах в сети (компьютеры, принтеры итд.).

Лучше безопасность сети

Поиск неавторизованных подключений (также подключение неавторизованных устройств).

Система обнаруживает неавторизованные изменения в сети, даже если устройства выключены.

Администрирование всей сетевой инфраструктуры

Непрерывное отслеживание физической инфраструктуры - от распределительного шкафа до абонентской розетки.

Повышенная эффективность работы.

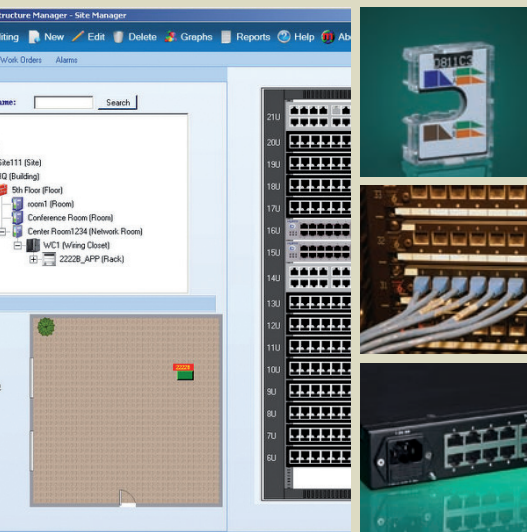
Эффективное администрирование изменениями, расширениями и перемещениями, а также очередями задач. Меньше простоев сети – благодаря быстрому решению всевозможных проблем.

Цветовое обозначение портов способствует уменьшению количества ошибок при коммутациях.

Простое внедрение и управление системой.

Применение стандартных кроссовых шнуров.

Доступность отчетов необходимых при управлении.



MIIM™

Система администрирования сетевой инфраструктурой.

Северная и Южная Америка

Главный офис корпорации
+1 630 969 4550

Регион Азии и Тихого океана

Австралия
+61 3 9971 7111
Китай
+86 21 5048 0889
Индия
+91 80 4129 3500

Европа, Ближний Восток и Африка

Великобритания
+44 (0)1489 572 111
Чехия
+420 222 191 418
Польша
+48 22 333 81 50
Россия
+7 495 642 64 55
Румыния
+40 21 202 3196
Украина
+38 (044) 494 2642
Ближний Восток
+971 4 288 7573
ЮАР
+27 11 807 2577



MIIM™ – новый способ управления Вашей сетевой инфраструктурой

Решение MIIM состоит из следующих компонентов:

Программное обеспечение MIIM

Программа типа клиент-сервер предоставляющая полную и актуальную информацию о всех каналах сети.

- Иерархическая структура физического уровня сети – до порта в абонентской розетке.
- Масштабируемость без ограничений количества портов.
- Неограниченное количество пользователей программного обеспечения.
- Функция простого и быстрого поиска информации о любом элементе сети.
- Составляющие физической инфраструктуры сети ассоциированы с поэтажными планами зданий.
- Открытая архитектура программы позволяет интегрировать ее с другими приложениями для управления сетевой инфраструктурой.

Монитор MIIM

Монитор размером 1U позволяет администрировать 576 физических каналов сети (до 48 24-портовых панелей в конфигурации 'cross-connect'). Каждая панель подключается к монитору посредством стандартного шнура RJ45-RJ45.

- Монитор большой плотности – занимает минимум пространства в 19-дюймовой раме.
- Низкое потребление электроэнергии – нет необходимости применять специальные вентиляторы или охлаждающие элементы.
- Автообнаружение и повторная синхронизация в случае потери питания.
- Монитор можно тестировать и активизировать независимо от программного обеспечения.

24 портовая распределительная панель MIIM Категории 6

24 портовая незэкранированная распределительная панель (UTP) Категории 6 размером 1U. Соединение панели с монитором с помощью стандартного кроссового шнура RJ45-RJ45.

- 24 портовая кроссовая панель UTP Категории 6 размером 1U.
- Два индикатора степени питания панели для определения правильности подключения питания от монитора.
- Встроенный организатор кабельных соединений, обеспечивающий необходимый радиус изгиба кабеля.
- Два комплекта крепежных элементов в наборе (метрический и дюймовый).
- Последовательность 568A/B.

Терминатор гнезда MIIM

Это опциональный элемент решения MIIM, который монтируется в абонентской розетке на рабочем месте. Позволяет отслеживать целостность горизонтального кабеля, даже при отсутствии подключения устройства на рабочем месте (канал не задействован в данный момент).

MIIM – информация для заказчиков

Номер заказа	Описание
IMS-00100	Монитор MIIM 576 портов 1 U
IMA-00100	Программное обеспечение MIIM для монитора 576 портов 1 U
PID-00221	Распределительная панель 19 дюймов 24xRJ45 DG+, 568A/B, UTP, PowerCat6, 1U, Серого цвета
IMT-00100	Терминатор абонентских розеток – MIIM 24 шт.
IMM-00100	Техническая поддержка – лицензия на 1 год

Кроме того требуются стандартные кроссовые шнуры для соединения распределительных панелей MIIM с монитором MIIM. Для соединения 1 панели необходим 1 кроссовый шнур. Рекомендуется применять кроссовые шнуры категории 5е и выше.